



Referat oppstartsmøte

Reguleringsplan for ny barnehage på Bronsbu Reguleringsplan for ny barneskole på Lyngmyr

Plannummer
Saksnummer
Møtedato 28.04.2016

MØTEDELTAKERE

Forslagsstiller Tvedestrand kommune

Konsulent Therese Hagen – landskapsarkitekt, Feste landskap as
Stina Lindland Østevik – landskapsarkitekt, Feste landskap as
Lars Haakanas – sivilarkitekt, Feste landskap as

Fra kommunen Svein O. Dale – enhetsleder Plan, miljø og eiendom
Asbjørn Aanonsen – miljøvernrådgiver, Plan, miljø og eiendom
Arne Thorvald – prosjektleder, Plan, miljø og eiendom
Andreas Stensland – prosjektkoordinator, Plan, miljø og eiendom
Anton Thomassen – enhetsleder, Teknisk drift
Otto Bugge – vegingeniør, Teknisk drift

Referat sendes Møtedeltakere, kommunens prosjektavdeling, oppmålingssjef, byggesak og deltakere i referansegruppe.

FORSLAGSSTILLERS BESKRIVELSE AV PLANIDÉEN

Mål med planarbeidet

a. Detaljreguleringsplan for ny barneskole på Lyngmyr

Hovedformålet med planarbeidet er å få vedtatt en juridisk bindende avgrensning av nødvendig areal for ny barneskole med tilhørende anlegg, herunder blant annet areal for uteopphold/grønt, parkering, infrastruktur og fastsetting av ytre rammer for bebyggelse på tomte.

b. Detaljreguleringsplan for ny barnehage på Bronsbu

Hovedformålet med planarbeidet er å få vedtatt en juridisk bindende avgrensning av nødvendig areal for ny barnehage med tilhørende anlegg, herunder blant annet areal for uteopphold/grønt, parkering,

infrastruktur og fastsetting av ytre rammer for bebyggelse på tomta.

Planstatus kommuneplan:

Tomt på Bronsbu gnr/bnr 4/1 er hovedsakelig avsatt til LNF i eksisterende kommuneplan.

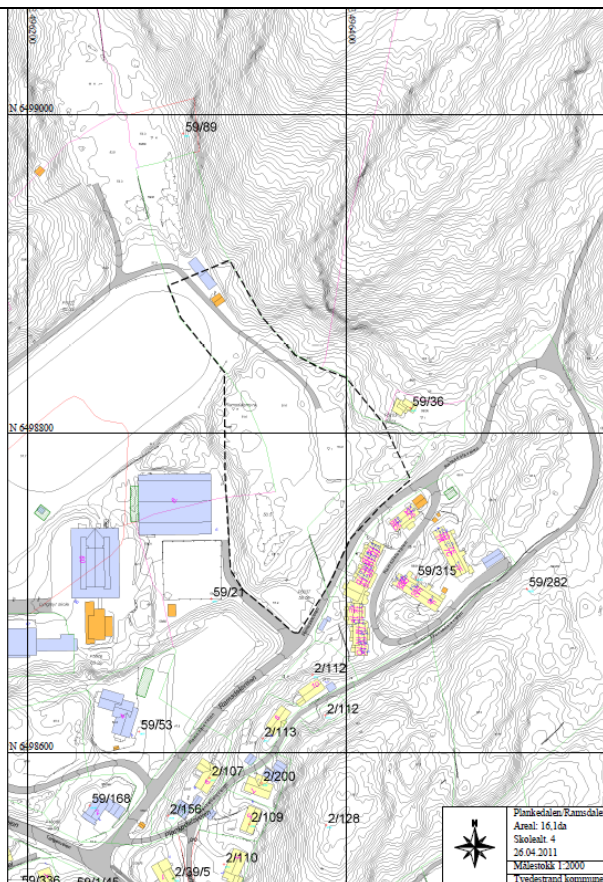
Tomt på Lyngmyr gnr/bnr 59/21 er hovedsakelig avsatt til idrettsanlegg i eksisterende kommuneplanen.

Begge tomtene er uregulerte.

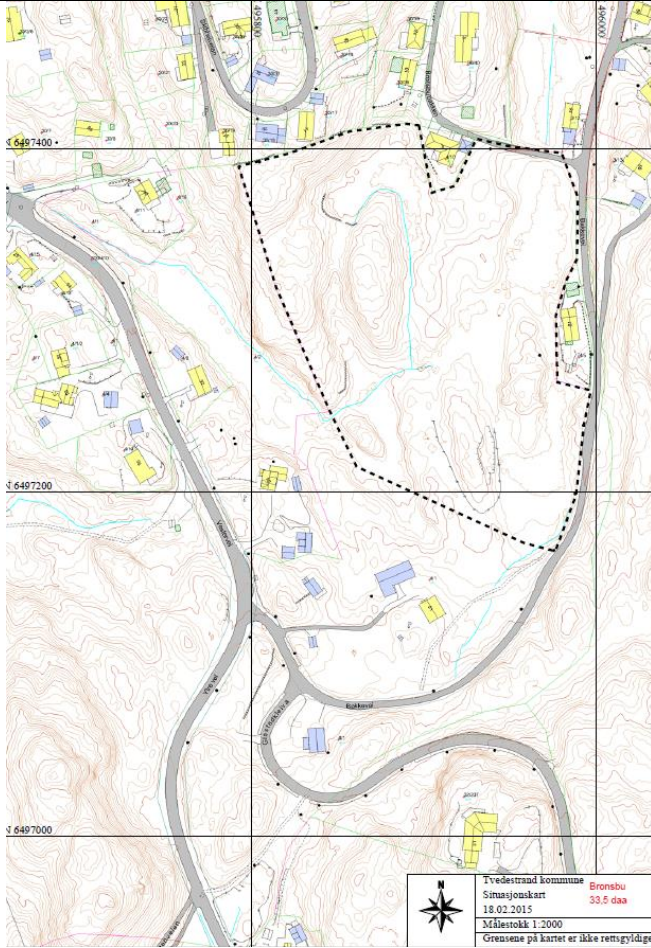
Det er foretatt konsekvensutredninger av aktuelle planområder (avsatt til offentlig tjenestyting) i den pågående rulleringa av kommuneplanens arealdel. Kommuneplanen skal på høring juni-august 2016. Målet er at kommuneplanens arealdel egengodkjennes i desember 2016.

PLANAVDELINGENS TILBAKEMELDING OG FØRINGER FOR PLANARBEIDET

Skole og barnehagetomt



Tomt – barneskole, Lyngmyr

	 <p>Tomt barnehage - Bronsbu</p>
Medvirkning	<p>Det legges stor vekt på medvirkning i alle prosjektets faser, så også i reguleringsplanarbeidet for ny skole og barnehage. Det er derfor opprettet en egen referansegruppe som vil følge prosjektene tett, jf. organisering.</p>
Mulighetsstudie	<p>Det skal utarbeides mulighetsstudie for ny skole og barnehage som del av reguleringsplanarbeidet (påbegynnes umiddelbart)</p> <p><u>Hovedhensikt</u> Hovedhensikten med mulighetsstudiet er å bidra med mer kunnskap om planområdet og kartlegge utbyggingsmuligheter sett i forhold til eksisterende og ny infrastruktur, tomtens naturlige omgivelser og kvaliteter.</p> <p>Arbeidet med mulighetsstudiene gir:</p> <ol style="list-style-type: none"> 1. Tidlig kunnskap om planområdet og ulike problemstillinger 2. Tidlig kontakt med brukere/grunneiere og andre berørte parter. Det inviteres til workshop/folkemøte. 3. Et godt grunnlag for videre reguleringsplanarbeid.
Kommunaltekniske anlegg	<p>Ikke tilstrekkelig vann/brannvann. Det må utarbeides:</p> <ul style="list-style-type: none"> • Prinsippskisse teknisk VA-plan • Strategi for overvannshåndtering <p>Kommunens VA-norm legges til grunn.</p>

	For nye byggeområder skal konsekvensutredningene for de enkelte områdene legges til grunn.
Overvann og bekkeløp	<ul style="list-style-type: none"> - Eksisterende bekker skal bevares så nært opp til sin naturlige form som mulig - Terreng- og overflateutforming, grønnstruktur, vegetasjon og overvannshåndtering skal samordnes. - Naturlige flomveier skal i størst mulig grad bevares. Der det er behov skal det avsettes areal for ny flomveier. Bygninger og anlegg ved flomveier skal utformes slik at det oppnås tilstrekkelig sikkerhet.
Biologisk mangfold/naturmangfold	<p>Det må utarbeides egne utredninger vedr. biologisk mangfold.</p> <p>Ny arealbruk og bebyggelse skal vurderes i henhold til naturmangoldoven §§ 8 – 12.</p>
Miljø og energi	<p>Skole- og barnehageanleggene skal fremstå som synlig miljøvennlige bygg, med sunt inneklima, bærekraftig materialbruk og lavt energiforbruk.</p> <p>Miljø og energi skal utredes i tråd med kommunens klima og energiplan.</p>
Tilgjengelighet for alle	Prinsippene for universell utforming skal legges til grunn. Ved utarbeidelse av reg.planene skal det redegjøres for hvordan universell utforming sikres internt i planområdet, og i forhold til tilstøtende eiendommer.
Eiendomsforhold – Usikre grenser	Oppmålingssjef Helge Wroldsen skal sjekke usikre grenser.
Trafikk, adkomst og parkering	Trafikk, adkomst og parkering skal utredes. Det må etableres nye adkomstveier for både skole og barnehage.
Utredningsbehov	<p>Det vises til sjekkliste for (planbeskrivelse) Tvedestrand kommune.</p> <p>I planarbeidet anses følgende temaer å være de mest sentrale:</p> <ul style="list-style-type: none"> - Trafikk, adkomst og parkering - Geoteknikk – grunnforhold – ras - Naturmangfold - Friluftsliv - Teknisk infrastruktur, overvann/vannmiljø - Tilgjengelighet for alle - Barn og unges oppvekstvilkår - Miljø og energi - Bygg og landskap – arkitektonisk og estetisk utforming og kvalitet - Uteområde. - Sikkerhet / Beredskap
Arkitektur	<p>Arkitekturen skal markere skole- og barnehageanleggene som moderne og framtidrettet anlegg i Tvedestrand kommune. Anleggene skal fungere effektivt og rasjonelt, og stå fram som tydelige, robuste og med et uttrykk som speiler god kvalitet. Byggene skal være inspirerende og kreative med respekt for lokal byggeskikk. Anleggene skal ha bygg og <u>uteområder</u> som barn og voksne kan være stolte av.</p>

Barn og unges oppvekstvilkår	Planområdene vil på dagtid være i bruk av barnehage og barneskole. På ettermiddag/kveldstid vil planområdene brukes av nærområdene til lek.
Kvalitetskrav til lekeplasser	Det skal stilles kvalitetskrav til lekeplasser. Jf. pågående kommuneplanbestemmelser (snart på høring).
Barn og unges representant i plansaker.	Sjekkliste fra barn- og unges repr. skal fylles ut.
Mulige/sannsynlige rekkefølgekrav	<ul style="list-style-type: none"> - Tilfredsstillende kommunaltekniske anlegg og energiforsyning - Arealer til lek / grønnstruktur / stiforbindelser for barn og unge. - Trafikksikker adkomst for kjørende, syklist, bevegelseshemmede og fotgjengere - Tilfredsstillende løsninger mot støy - Tilfredsstillende løsninger for håndtering av overvann - Kvalitetskrav til lekeplasser
Pågående planprosesser	<ul style="list-style-type: none"> - Kommuneplan, arealdel. - Ny videregående v/Mjåvann og ny fv Plan for ny barnehage for et grensesnitt opp mot denne planen.
Prosess / fremdrift	<p>Planene utløser ikke krav om konsekvensutredning. Det er foretatt konsekvensutredninger av aktuelle planområder i den pågående rulleringa av kommuneplanens arealdel. Kommuneplanen skal på høring juni-august 2016. Målet er at kommuneplanens arealdel egengodkjennes i desember 2016.</p> <p>Fremdriftsplan for detaljregulering for ny barnehage Bronsbu og barneskole på Lyngmyr:</p> <p>Oppstart reguleringsarbeider – mai 2016.</p> <ul style="list-style-type: none"> • Mulighetsvurdering bebyggelsesområder: mai – august 2016 • Levering mulighetsstudie: 19. august 2016. • Utarbeidelse av planforslag: mai – november • Innlevering av forslag til detaljplan for 1. gangs behandling: November 2016 • 1. gangs behandling og høring: November – januar • Høringsfrist 1. gangs behandling: januar 2017 • Bearbeiding av planforslag og sluttbehandling: februar – mai • 2.gangs behandling: mai 2017
Illustrasjoner	<p>Illustrasjoner både i tilknytning til reguleringsplanen, og mulighetsstudiet; bl.a. kart, foto, fotomontasjer, perspektiver, 3D-modell og illustrasjoner.</p> <p>På skoletomt skal egen modell (fysisk) brukes i medvirkningsprosessen</p>
Grunnforhold / Geoteknikk	Grunnundersøkelser og kartlegging av rasområder skal utføres.
Konklusjon	Planavdelinga anbefaler oppstart av planarbeid

--	--

Andreas G. Stensland
02.05.2016.
Referent

Denne tilbakemeldingen fra kommunen bygger på de opplysninger og planfaglige forhold som forelå på det tidspunkt oppstartsmøtet ble avholdt. Planfaglige tema og prioriterte utredningsbehov for planarbeidet er angitt så langt dette har vært mulig på grunnlag av tilgjengelige opplysninger gitt i planinitiativet og etter interne kommunale avklaringer. Verken oppstartsmøtet eller referatet gir rettigheter i den senere saksbehandlingen.